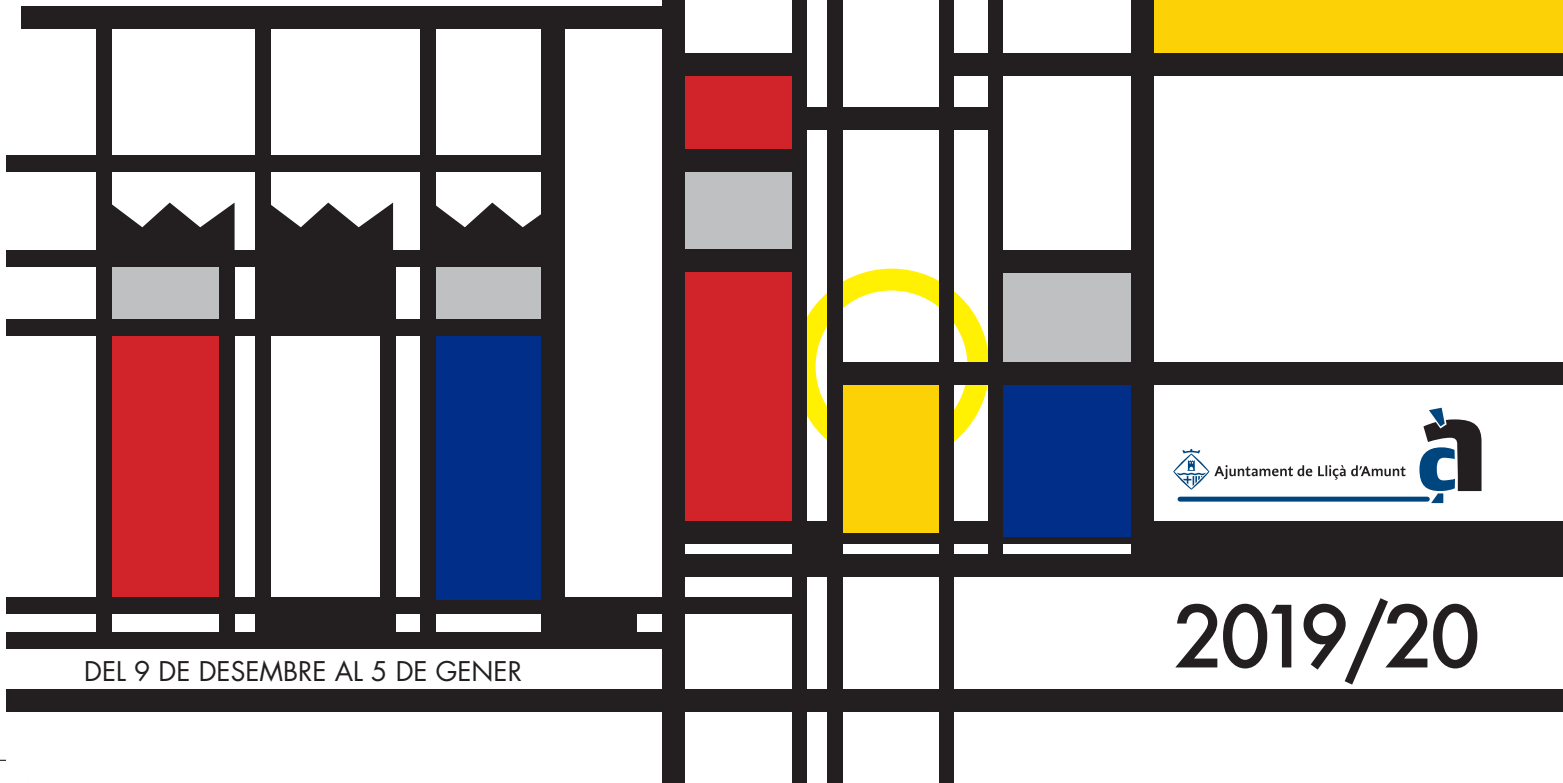


# NADAL

A LLIÇÀ D'AMUNT



DEL 9 DE DESEMBRE AL 5 DE GENER

2019/20

# notes

Aquest programa de Nadal es fruit del treball de diverses entitats i persones del municipi, així com de l'Ajuntament de Lliçà d'Amunt.

Tots els actes són gratuïts, excepte la Nit de l'Esport, la pista de gel i la representació teatral de Els Pastorets, així com totes les activitats organitzades per l'Ateneu l'Aliança.

L'organització es reserva el dret d'alterar o suspendre els actes programats per motius tècnics, meteorològics o d'organització.

Per a més informació, podeu posar-vos en contacte amb la Regidoria de Cultura de l'Ajuntament, trucant al 93 841 52 25, visitant el web municipal [www.llicamunt.cat](http://www.llicamunt.cat) o bé mitjançant el correu electrònic [cultura@llicamunt.cat](mailto:cultura@llicamunt.cat).

# caramels sense gluten

Els caramels i llaminadures que es repartiran en El Tió més divertit del món, en l'activitat de l'Oficina dels Somnis i del Carter Reial, així com durant la Cavalcada de Reis, seran SENSE GLUTEN.

# agraïments

L'Ajuntament dona les gràcies a tot el personal municipal que col·labora en l'organització de la programació de Nadal. Especialment volem destacar la col·laboració desinteressada dels grups i entitats que hi participen i fan possible aquesta festa.

Arriben novament les festes de Nadal i Reis al nostre poble. Unes festes que propicien la trobada, la formulació de desitjos, els nous reptes i les noves esperances. Unes festes on, una vegada més, el poble s'omple de vida i es transforma, i el bullici es fa present als carrers i a les places.

L'Ajuntament de Lliçà d'Amunt, amb la col·laboració de diverses associacions i empreses, proposen a la ciutadania i a totes aquelles persones que venen al poble per aquestes dates, una gran varietat d'activitats de qualitat. Activitats que van adreçades, principalment, als més menuts, que fomenten la relació entre grans i petits. Seran moments plens d'il·lusió, de llum, de màgia i de color com la tradicional Gran Cavalcada de Ses Majestats els Reis d'Orient, les activitats infantils, la visita del patge Xumet o el parc infantil.

La programació de Nadal d'enguany inclou dues grans novetats. Després de molts anys, recuperem la representació de l'obra nadalenca per excel·lència del nostre país: ***Els Pastorets***. Amb la col·laboració d'entitats i de gent anònima del municipi recuperem aquesta tradició, per tornar a viure bons moments amb la família i els amics.

I també estrenarem, per primera vegada a la història de Lliçà d'Amunt, **la pista de gel**. Un nou espai al centre del poble per omplir la plaça de Julià Martí i Pou de vida i màgia nadalenca, i per ajudar al comerç local en aquestes dates assenyalades. Us convidem a llegir amb atenció aquest programa i a gaudir de totes les novetats i activitats.

Tot esperant que els grans conservin viu l'esperit de les festes i el transmetin als infants propers, us volem desitjar...

Bon Nadal i una bona entrada d'any a tothom!

Ignasi Simón Ortoll  
Alcalde

Albert Iglesias Boza  
Regidor de Cultura

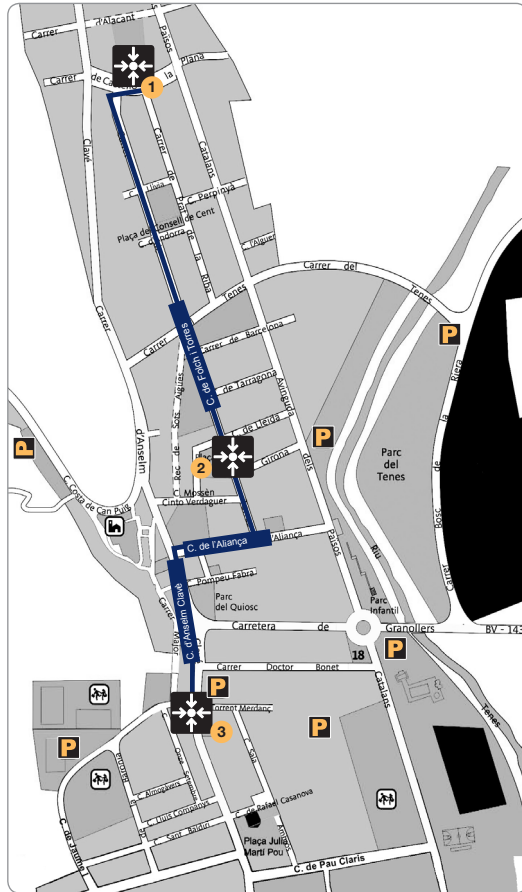
# GRAN CAVALCADA de S.M. els Reis Mags d'Orient

La cavalcada recorrerà els carrers del municipi i acabarà al balcó de l'Ajuntament amb un gran espectacle final. Els punts de trobada recomanats els podreu veure indicats al plànol i especificats a les pàgines interiors d'aquest programa.

A causa de la gran afluència de públic durant el recorregut, us recomanem que prengueu les mesures de seguretat:

- Accediu a la cavalcada a peu, des dels aparcaments habilitats o des de qualsevol altre punt de la vila.
- Respecteu en tot moment les recomanacions dels agents de protecció civil i de la policia local.
- Eviteu recollir caramels en la zona de pas de les carrosses i vetlleu i controleu els nens i nenes per a què no s'apropin a les rodes dels vehicles.
- Respecteu les tanques de seguretat que limiten el recorregut i situeu-vos just a la part del darrera de les mateixes.





- 1 Biblioteca Ca l'Oliveres
  - 2 Plaça de Catalunya
  - 3 Ajuntament
-  Punt de trobada

Punts de trobada

# PLÀNOL recorregut

# CONCURS D'ARBRES DE NADAL

L'Ajuntament convoca a tota la ciutadania al Concurs d'arbres de Nadal. Si creus que tens el millor arbre de Nadal participa-hi de la següent manera:

- 1.** Fes una fotografia al teu arbre de Nadal. Hi haurà d'aparèixer un cartell on de forma clara i nítida es pugui llegir "Concurs d'arbres de Nadal de Lliçà d'Amunt 2019"
- 2.** Podran participar totes aquelles persones que tinguin el domicili al municipi de Lliçà d'Amunt.
- 3.** Envia la teva fotografia al correu cultura@llicamunt.cat o al número de whatsapp 666 564 963. La data límit per a enviar-les és el 18 de desembre a les 14 h. Al correu o missatge hauràs de posar les teves dades: nom i cognom, adreça postal, telèfon de contacte i correu electrònic.
- 4.** Hi haurà tres premis als millors arbres de Nadal que un jurat escollirà. Els premis són:
  - **1r premi:** 150 € i 2 entrades per anar a veure Els Pastorets de Lliçà d'Amunt.
  - **2n premi:** 100 € i 2 entrades per anar a veure Els Pastorets de Lliçà d'Amunt.
  - **3r premi:** 50 € i 2 entrades per anar a veure Els Pastorets de Lliçà d'Amunt.

Consulta les bases del concurs a través del web municipal [www.llicamunt.cat](http://www.llicamunt.cat).



# PROGRAMA

## Desembre

### Dimarts 9

16 h Biblioteca Ca l'Oliveres

#### **CONCURS: CONEIX ELS REIS MAGS EN PERSONA**

Tots els infants entre 4 i 9 anys que estiguin empadronats a Lliçà d'Amunt i que facin préstec des del dilluns 9 fins al divendres 20 de desembre, entraran en el sorteig per conèixer S. M. els Reis Mags d'Orient, en la visita que faran el diumenge 5 de gener. Caldrà dipositar una butlleta a l'urna habilitada. Els guanyadors es donaran a conèixer a través de les xarxes socials oficials de l'Ajuntament i es contactarà personalment amb els afortunats el dilluns 23 de desembre.

**Organitzat per l'Ajuntament de Lliçà d'Amunt**

17 h Biblioteca Ca l'Oliveres

#### **TARDA DE JOCS DE TAULA EN FAMÍLIA**

Veniu a passar la tarda en família tot jugant i descobrint nous jocs de taula. Amb la col·laboració de la botiga especialitzada en jocs de taula Homoludicus de Granollers. Adreçat a famílies amb infants de 4 a 10 anys. Places limitades. Inscripció prèvia a partir del 2 de desembre.

**Organitzat per l'Ajuntament de Lliçà d'Amunt**

## Dimarts 10

17.30 h Biblioteca Ca l'Oliveres

### TALLER CREATIU

Es farà un punt de llibre de temàtica d'hivern. El Casal de la Gent Gran del centre escollirà un dels punts de llibre per repartir entre els seus usuaris. Adreçat a infants a partir de 4 anys. Places limitades. Inscripció prèvia a partir del 2 de desembre.

**Organitzat per l'Ajuntament de Lliçà d'Amunt**

## Dijous 12

18 h Biblioteca Ca l'Oliveres

### TALLER "DYI: FEST-HO TU MATEIX/A"

Construirem en família una joguina de fusta. Adreçat a famílies amb infants a partir de 5 anys. Places limitades. Inscripció prèvia a partir del 2 de desembre.

**Organitzat per l'Ajuntament de Lliçà d'Amunt**  
**Col·labora Leroy Merlin**

## Divendres 13

06.30 h Parades d'autobús

### PUJA AL BUS PER LA MARATÓ

Agafa qualsevol de les línies del transport urbà de TLA durant tot el dia, compra un bitllet o valida un títol de transport de l'ATM. La recaptació de tota la jornada es lliurarà a la Fundació la Marató de TV3.

**Organitzat per l'Ajuntament de Lliçà d'Amunt**





20 h Ateneu l'Aliança

**CICLE DE XERRADES: SITUACIÓ ACTUAL DE L'ECONOMIA I LES EMPRESES**

A càrrec de Joan Canadell Bruguera, president de la Cambra de Comerç de Barcelona.

**Organitzat per l'Ateneu l'Aliança**

20.30 h Pavelló d'Esports

**XII NIT DE L'ESPORT**

Torna la festa de l'esport local. Una trobada de reconeixement i germanor de l'esport lliçanenc on es veuran reflectits els esforços i el treball diari. Més informació a [www.llicamunt.cat](http://www.llicamunt.cat)

**Organitzat per l'Ajuntament de Lliçà d'Amunt**

# Dissabte 14

10 h Ateneu l'Aliança

**MATINS TRANQUILS: CONCERT DE BOLS TIBETANS**

A càrrec de Botiga Pandora. El preu és de 3 euros per a socis i de 5 euros per a no socis. Inscripció prèvia a l'Ateneu l'Aliança.

**Organitzat per l'Ateneu l'Aliança**

12 h Biblioteca Ca l'Oliveres

**L'HORA DEL VERMUT: TAST DE XOCOLATA**

La xocolata sempre ens porta records de berenars d'estiu i la mona de Pasqua. La xocolata és aquell producte que tothom aprecia, fins i tot els que no son gaire llaminers també se l'estimen perquè han crescut amb la xocolata entre els dits. Però, sabem ben bé la història de la xocolata? En aquest taller quedareu ben parats del que us explicarem. A càrrec de Núria Valentí Arbós, directora de la revista Arte-sans. Places limitades. Inscripció prèvia a partir del 2 de desembre.

**Organitzat per l'Ajuntament de Lliçà d'Amunt**

## Diumenge 15

12 h Ateneu l'Aliança

### **ESPECTACLE INFANTIL: TXEMA THE POSTMAN**

Un espectacle de màgia, visual i creatiu per a tots els públics. Un espectacle musical i participatiu, on s'explica una història amb un nou estil de màgia molt personal, on es barregen disciplines com el mim, el clown i, per descomptat, la màgia. El preu és de 3€ per a socis infants i adults, de 4€ per a infants fins a 11 anys no socis i de 5€ per a infants a partir de 12 anys i adults no socis.

**Organitzat per l'Ateneu l'Aliança**

**Col·labora l'Ajuntament de Lliçà d'Amunt**

## Dilluns 16

18 h Biblioteca Ca l'Oliveres

### **TALLER DE MANUALITATS PER A ADULTS**

Es farà un fanalet de Nadal. A càrrec de Montse Ramírez. Places limitades. Inscripció prèvia a partir del 2 de desembre.

**Organitzat per l'Ajuntament de Lliçà d'Amunt**

**Col·labora la Ferreteria Canadell**

## Dimarts 17

17.30 h Biblioteca Ca l'Oliveres

### **BIBLIOLAB "ROLLERCOASTER I LOOPINGS"**

*Loopings* i rampes de rècord per activar la imaginació! Crearem amb materials domèstics un circuit el més gran i complicat possible, per tal que la bola pugui i baixi rampes, travessi *loopings* i altres piruetes emocionants. Adreçat a infants de 5 a 10 anys. Places limitades. Inscripció prèvia a partir del 2 de desembre.

**Organitzat per l'Ajuntament de Lliçà d'Amunt**

**Col·labora la Diputació de Barcelona**



# Dissabte 21

11 h Biblioteca Ca l'Oliveres

## **SONS DE COLORS**

Homenatge a Eric Carle, l'artista dels colors. Contes musicats a partir dels seus àlbums il·lustrats. Històries que ens parlen de tot el que ens envolta, amb els colors com a protagonistes, tot acompanyat d'instruments ben diversos. A càrrec de la Botzina.

**Organitzat per l'Ajuntament de Lliçà d'Amunt**

16 h Plaça de Julià Martí i Pou

## **OBERTURA DE LA PISTA DE GEL**

Per primera vegada podràs patinar sobre gel en una pista de més de 200 metres quadrats. Fins al dia 7 de gener de 2020, la pista obrirà de dilluns a divendres de 16 h a 20 h i els dissabtes i diumenges, de 10 h a 14 h i de 16 h a 20 h. El preu serà de 3€ per persona i donarà dret a mitja hora de patinatge i al lloguer de patins. Altres ofertes es podran consultar al mateix espai. Els dies 25 de desembre i 1 de gener la pista romandrà tancada. Serà obligatori l'ús de guants d'hivern per accedir a la pista.

**Organitzat per l'Ajuntament de Lliçà d'Amunt**

16.30 h Plaça de Julià Martí i Pou

## **BALLADA DE SARDANES**

**Organitzat per Tocats per la Sardana**

17.30 h Plaça de Julià Martí i Pou

## **EL TIÓ MÉS GRAN I DIVERTIT DEL MÓN**

Convidem petits i grans a venir i gaudir fent cagar el tió més divertit del món. Ah, i no oblideu les paraules màgiques: tió, tió, caga turró, d'avellanea i de pinyó, si no cagues ben fort et donarem cop de bastó. (Cèl·lacs consulteu l'apartat de notes del programa).

**Organitzat per l'Ajuntament de Lliçà d'Amunt**

17.30 h Plaça de Julià Martí i Pou

**FES EL TEU FANALET**

Participa en aquest taller i fes el teu fanalet per rebre els Reis. L'activitat es farà 100 % en anglès.

**Organitzat per Kids&Us**

18.00 h Plaça de Julià Martí i Pou

**XOCOLATADA POPULAR**

Us convidem a un got de xocolata calenta. L'Associació de Comerciants i Botiguers de Lliçà d'Amunt col·laborarà en aquesta activitat aportant melindros que vendran al preu d'1€. Els diners recollits aniran destinats a les paneres solidàries de Càritas Parroquial de Lliçà d'Amunt.

**Organitzat per l'Ajuntament de Lliçà d'Amunt**

20.30 h Església de Sant Julià

**CONCERT DE NADAL**

Amb les corals Primiliana de Veus Femenines de Premià de Dalt i la Coral Parroquial Verge dels Socors d'Hostalric.

**Organitzat per la Coral l'Aliança**

## Diumenge 22

18.00 h Ateneu l'Aliança

**BALL DE NADAL**

Dedicat a tota la gent gran empadronada al municipi major de 65 anys. Vine a celebrar el Nadal amb nosaltres! Podràs recollir la teva invitació a l'OAC de l'Ajuntament a partir del 9 de desembre i fins a exhaurir existències. Aforament limitat a la capacitat de la sala.

**Organitzat per l'Ajuntament de Lliçà d'Amunt**

**Col·labora l'Ateneu l'Aliança**



# Dimarts 24

22 h Església de Sant Julià

## **MISSA DEL GALL**

Tradicional Missa de la Nit de Nadal. Tot seguit hi haurà ressopó nadalenc amb neules i torrons per a tothom.

**Organitzat per la Parròquia de Sant Julià de Lliçà d'Amunt**

# Dimarts 25

18 h Ateneu l'Aliança

## **QUINTO DE NADAL**

El famós Quinto de Nadal és un esdeveniment obert a tot el poble, que se celebra en un ambient molt festiu, on tindreu l'oportunitat de guanyar diversos premis de tota mena. Us hi esperem! Amb la col·laboració de diferents establiments del municipi.

**Organitzat pel Grup d'Esplai de Lliçà d'Amunt**  
**Col·labora l'Ateneu l'Aliança**

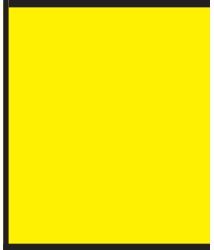
# Dissabte 28

16 h Pavelló d'Esports

## **PARC DE NADAL**

Gaudeix de tres dies plens d'activitats per als més petits de la casa! Inflables, tallers creatius, maquillatge i activitats d'aventura per passar-ho bé aquests dies de Nadal! Possibilitat d'ampliar l'horari als matins; caldrà consultar el web municipal. Més informació al web [www.espaijovegalliner.cat](http://www.espaijovegalliner.cat). Activitat adreçada a infants de 0 a 12 anys.

**Organitzat per l'Ajuntament de Lliçà d'Amunt**



19 h Ateneu l'Aliança

**ELS PASTORETS**

Vine a gaudir d'una de les tradicions nadalenques més antigues i arrelades al nostre país. De la mà d'en Lluquet i en Rovelló viurem el primer Nadal de la història, escrit per Josep Maria Folch i Torres i representat per persones i entitats del municipi. Vine a recollir la teva entrada a l'OAC de l'Ajuntament o al Casal de la Gent Gran del centre, fins a exhaurir existències i a partir del 16 de desembre. El sistema de pagament serà el conegut com a taquilla inversa on els espectadors, al finalitzar l'obra, dipositaran el que creguin que val la representació. Els diners recollits aniran íntegrament destinats a Càritas Parroquial de Lliçà d'Amunt.

**Organitzat per l'Ajuntament de Lliçà d'Amunt**  
**Col·labora l'Ateneu l'Aliança**

## Diumenge 29

16 h Pavelló d'Esports

**PARC DE NADAL**

Gaudeix de tres dies plens d'activitats per als més petits de la casa! Inflables, tallers creatius, maquillatge i activitats d'aventura per passar-ho bé aquests dies de Nadal! Possibilitat d'ampliar l'horari als matins; caldrà consultar el web municipal. Més informació al web [www.espaijovegalliner.cat](http://www.espaijovegalliner.cat). Activitat adreçada a infants de 0 a 12 anys.

**Organitzat per l'Ajuntament de Lliçà d'Amunt**

19 h Ateneu l'Aliança

**ELS PASTORETS**

Vine a gaudir d'una de les tradicions nadalenques més antigues i arrelades al nostre país. De la mà d'en Lluquet i en Rovelló viurem el primer Nadal de la història, escrit per Josep Maria Folch i Torres i representat per persones i entitats del municipi. Vine a recollir la teva entrada a l'OAC de l'Ajuntament o al Casal de la Gent Gran del centre, fins a exhaurir existències i a partir del 16 de desembre. El sistema de pagament serà el conegut com a taquilla inversa on els espectadors, al finalitzar l'obra, dipositaran el que creguin que val la representació. Els diners recollits aniran íntegrament destinats a Càritas Parroquial de Lliçà d'Amunt.

**Organitzat per l'Ajuntament de Lliçà d'Amunt**  
**Col·labora l'Ateneu l'Aliança**



# Dilluns 30

16 h Pavelló d'Esports

## **PARC DE NADAL**

Gaudeix de tres dies plens d'activitats per als més petits de la casa! Inflables, tallers creatius, maquillatge i activitats d'aventura per passar-ho bé aquests dies de Nadal! Possibilitat d'ampliar l'horari als matins; caldrà consultar el web municipal. Més informació al web [www.espaijovegalliner.cat](http://www.espaijovegalliner.cat). Activitat adreçada a infants de 0 a 12 anys.

**Organitzat per l'Ajuntament de Lliçà d'Amunt**

# Dimarts 31

00.45 h Ateneu l'Aliança

## **GRAN FESTA DE CAP D'ANY**

Dona la benvinguda al 2020 amb l'Ateneu! Fes poble, fes Ateneu! No pararàs de ballar amb els djs Residents. 10€ amb consumició. Més informació al web [www.lalianca.cat](http://www.lalianca.cat)

**Organitzat per l'Ateneu l'Aliança**

# Gener

## Dimecres 1

20 h Pavelló d'Esports

### **CONCERT DE CAP D'ANY**

A càrrec de Bandeltenes, la banda de música de Lliçà d'Amunt, ens oferirà un repertori variat estilísticament.

**Organitzat per l'Ajuntament de Lliçà d'Amunt**

## Dijous 2

17 h Biblioteca Ca l'Oliveres

### **L'OFICINA DELS SOMNIS**

Vine a portar la teva carta als Reis Mags i viu una experiència màgica! Per què tots els regals estiguin a punt la nit de Reis, Ses Majestats han instal·lat a la Biblioteca l'Oficina dels Somnis. Allà hi trobaràs el patge Xumet i la patgessa Amèlia revisant totes les cartes i treballant de valent. L'activitat finalitzarà a les 20.30 h.

**Organitzat per l'Ajuntament de Lliçà d'Amunt**





# Divendres 3

17 h Biblioteca Ca l'Oliveres

## **L'OFICINA DELS SOMNIS**

Vine a portar la teva carta als Reis Mags i viu una experiència màgica! Per què tots els regals estiguin a punt la nit de Reis, Ses Majestats han instal·lat a la Biblioteca l'Oficina dels Somnis. Allà hi trobaràs el patge Xumet i la patgessa Amèlia revisant totes les cartes i treballant de valent. L'activitat finalitzarà a les 20.30 h.

**Organitzat per l'Ajuntament de Lliçà d'Amunt**

18 h Centre Cívic de Palaudàries

## **VISITA DEL CARTER REIAL**

Porta'ns la teva carta per als Reis Mags. El carter reial la farà arribar a l'Oficina dels Somnis. Trobaràs activitats infantils i berenar fins a les 20.30 h.

**Organitzat per les associacions veïnals de Can Rovira Nou, Can Rovira Vell i Sud, Palaudalba, Can Roure i Can Salgot.**

**Col·labora l'Ajuntament de Lliçà d'Amunt**

# Dissabte 4

11 h Centre Cívic de Ca l'Artigues

## VISITA DEL CARTER REIAL

Porta'ns la teva carta per als Reis Mags. El carter reial la farà arribar a l'Oficina dels Somnis. Trobaràs activitats infantils i esmorzar fins a les 14 h.

**Organitzar per l'associació veïnal de la Serra**  
**Col·labora l'Ajuntament de Lliçà d'Amunt**

17 h Biblioteca Ca l'Oliveres

## L'OFICINA DELS SOMNIS

Vine a portar la teva carta als Reis Mags i viu una experiència màgica! Per què tots els regals estiguin a punt la nit de Reis, Ses Majestats han instal·lat a la Biblioteca l'Oficina dels Somnis. Allà hi trobaràs el patge Xumet i la patgessa Amèlia revisant totes les cartes i treballant de valent. L'activitat finalitzarà a les 20.30 h.

**Organitzat per l'Ajuntament de Lliçà d'Amunt**



# Diumenge 5

16 h Centre Cívic de Palaudàries

## **ELS REIS MAGS ARRIBEN A LLIÇÀ D'AMUNT**

Ha arribat la nit més màgica de l'any i Ses Majestats els Reis Melcior, Gaspar i Baltasar arriben a Lliçà d'Amunt amb la màgia, l'esperança i els regals que grans i petits esperen amb tanta il·lusió.

**Organitzat per l'Ajuntament de Lliçà d'Amunt**

**Col·laboren les associacions veïnals de Can Rovira Nou, Can Rovira Vell i Sud, Palaudalba, Can Roure i Can Salgot.**

18 h Biblioteca Ca l'Oliveres

## **GRAN CAVALCADA DE S. M. ELS REIS MAGS D'ORIENT**

Després de l'arribada a Palaudàries, Ses Majestats començaran la gran Cavalcada des de la Biblioteca amb una sortida espectacular, i iniciaran el recorregut amb en les seves carrosses carregades de regals, caramels i molta màgia.

**18 h** Sortida de la comitiva reial

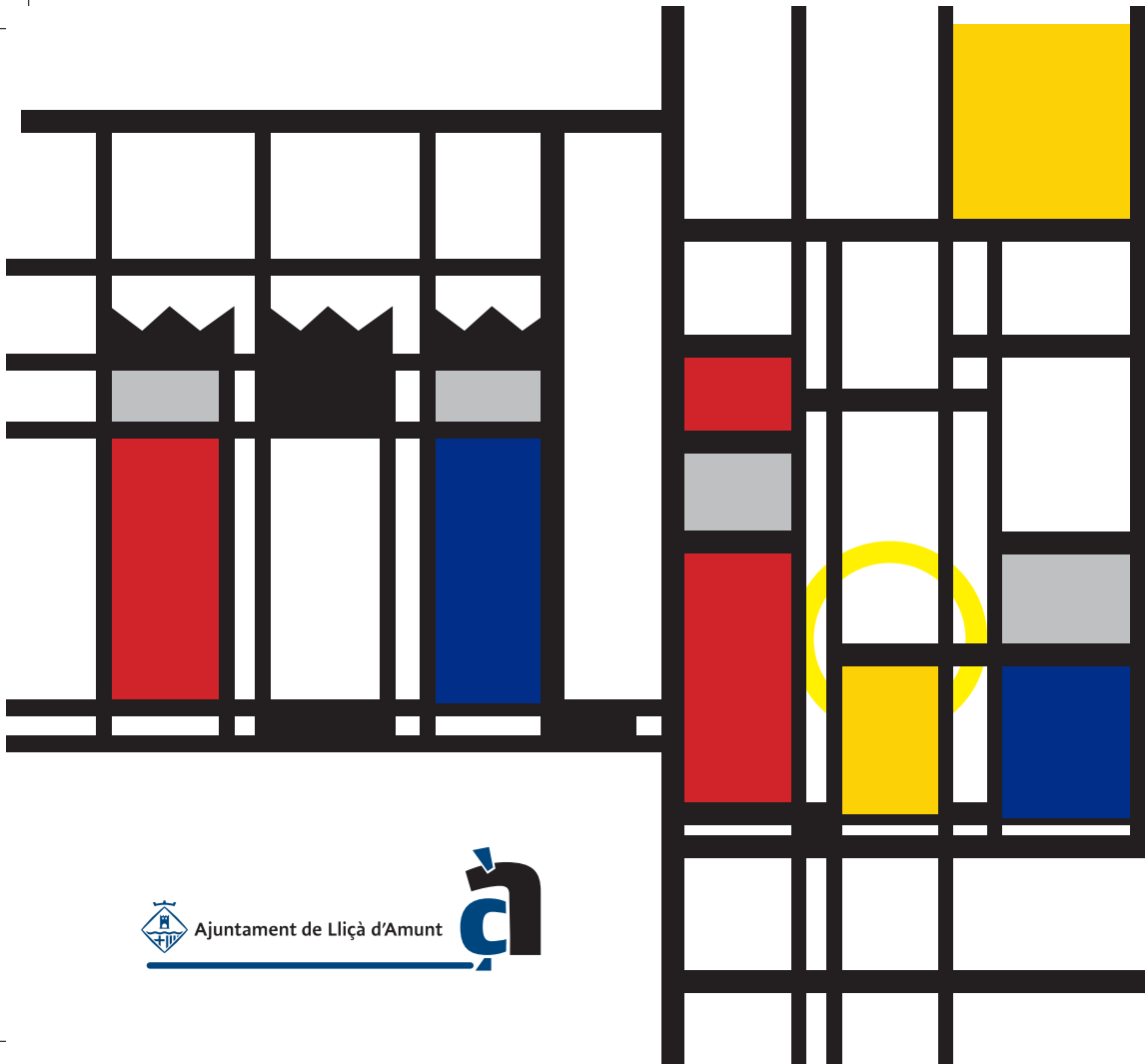
**18.30 h** Punt de trobada a la plaça de Catalunya

**18.45 h** Punt de trobada al carrer de l'Aliança

**19.15 h** Arribada a l'Ajuntament. L'alcalde els lliurarà la clau, l'estel i el cor de Lliçà d'Amunt, i es llegirà el pregó reial.

**19.30 h** Gran espectacle final

**Organitzat per l'Ajuntament de Lliçà d'Amunt**



[www.llicamunt.cat](http://www.llicamunt.cat)



[www.facebook.com/llicamunt](https://www.facebook.com/llicamunt)



[twitter.com/llicamunt](https://twitter.com/llicamunt)



[instagram.com/llicamunt](https://instagram.com/llicamunt)



[youtube.com/llicamunt](https://youtube.com/llicamunt)

Amb la col·laboració de



**Diputació  
Barcelona**



Ajuntament de Lliçà d'Amunt



**2019/20**