

PLANTA PIS

—	PERÍMETRE REGULADOR EN P. BAIXA ( 3.531'85 x 80% x 50% )	1.412,74 m2
■	SOSTRE TOTAL EN P. BAIXA	1.112,00 m2

—	PERÍMETRE REGULADOR EN P. PIS ( 3.531'85 x 80% x 40% )	1.130,19 m2
■	SOSTRE TOTAL EN P. PIS	1.007,10 m2

SOSTRE TOTAL EDIFICABLE ( 0,6 m2/m2 x 3.531'85 m2 )		2.119'10 m2
---	--	-------------

■	SOSTRE COM A CONSTRUCCIÓ AUXILIAR (TERRASSA-PÈRGOLA) 20 Hab. x 4.40 x 2.70 = 237'60 m2 < ( 0'15m2/m2 x 3.531'85 = 529'77 m2 )
---	--



Col·legi d'Arquitectes  
de Catalunya  
VISAT 2006014766

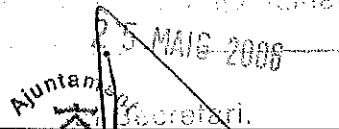
07-06-2006 17  
1942411

ESTUDI DE DETALL

Emplac: Carrer Unitat D'Actuació 1 (El 1 Urb: 01)  
Municipi: Llíça D'Amunt  
Arquitectes:  
Vicenç Oliveras I Estapé

Clients:  
Rtv Capital Pla De Lliça,

Aprobat detall de projecte d'ordenament  
a la sessió de l'Ajuntament de Llíça d'Amunt  
de 19 \_\_\_\_\_



TEXT REPOS

**ESTUDI DE DETALL**

**UNITAT D'ACTUACIÓ 1 (EL PLA DE LLIÇA D'AMUNT)  
PARCEL·LA 01**

PROMOTOR  
**RIV CAPITAL PLA DE LLIÇA**

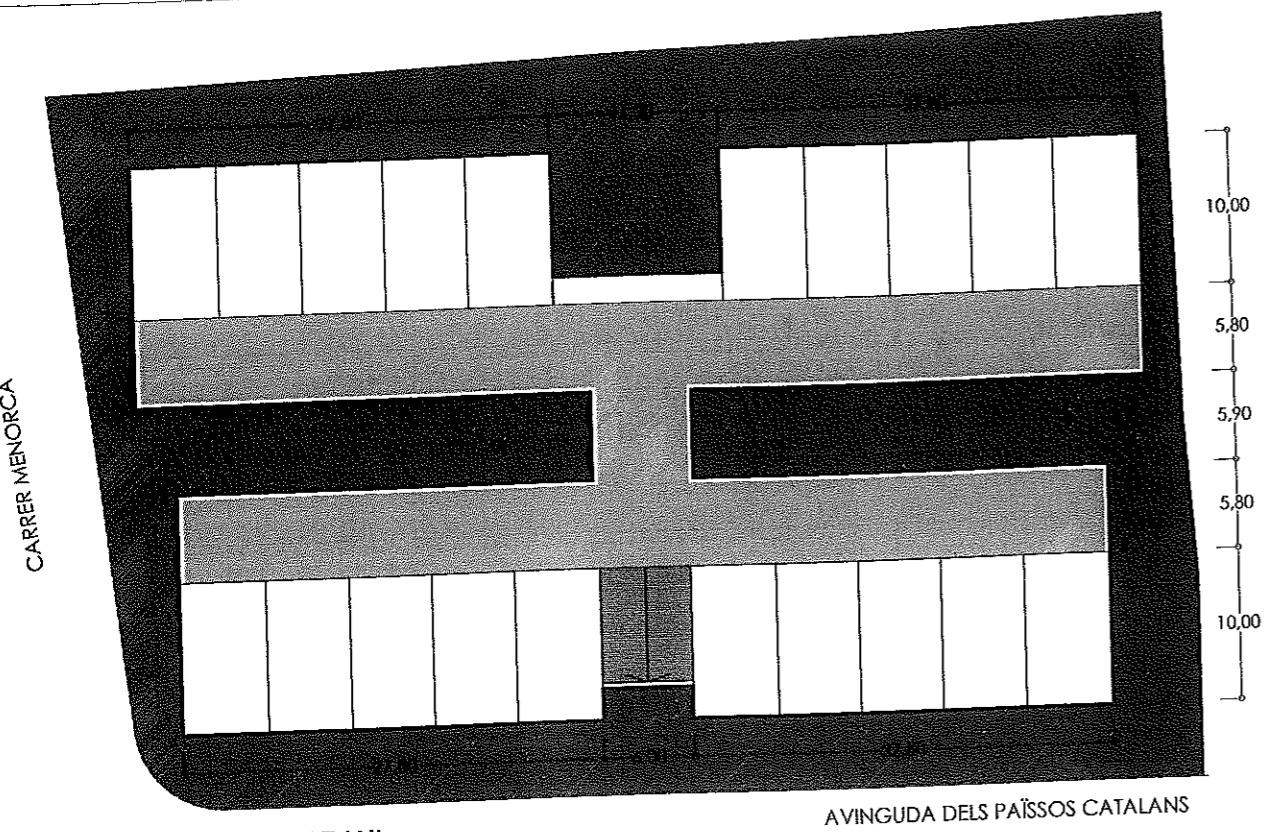
LLIÇA D'AMUNT, FEBRER DE 2006

VICENÇ OLIVERAS I ESTAPÉ, ARQUITECTE

EL PROMOTOR

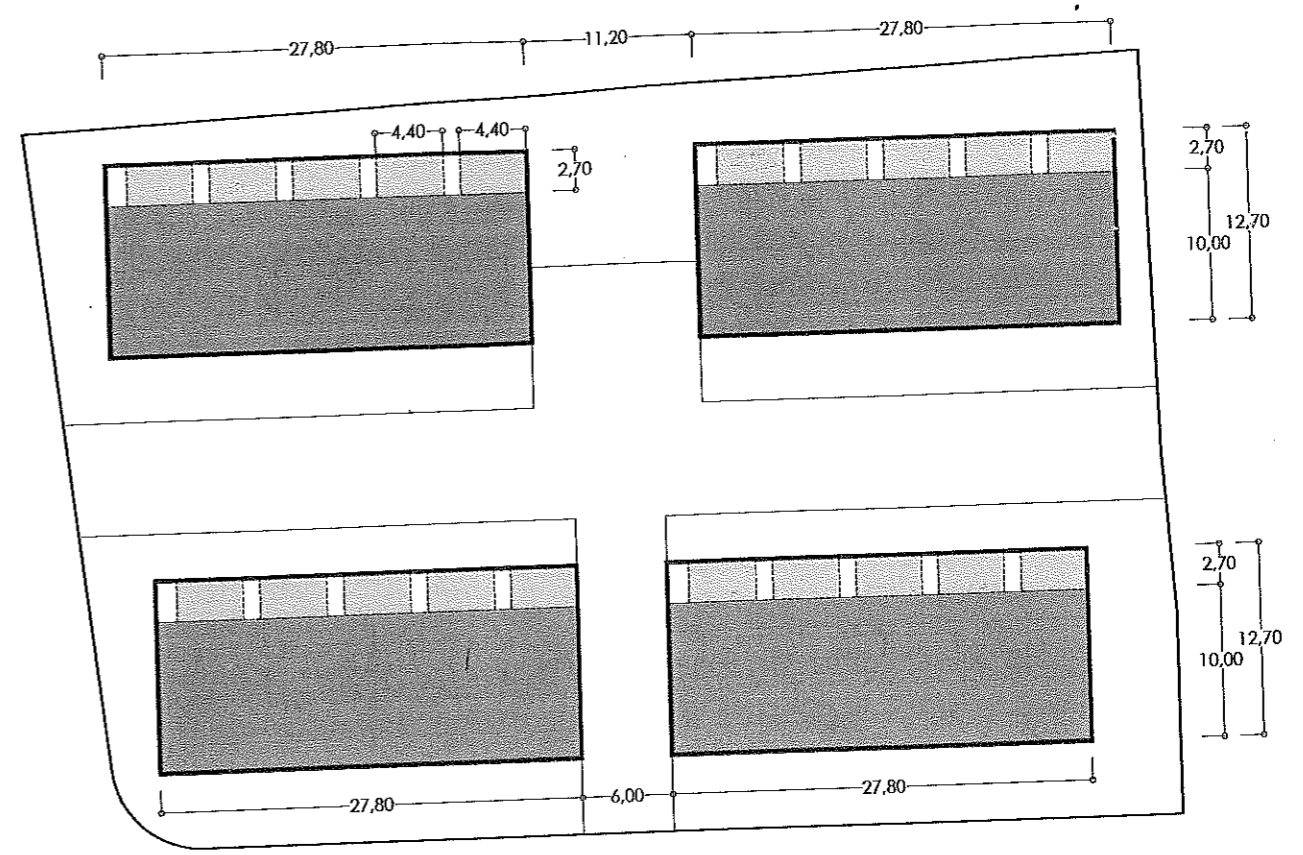
PARÀMETRES D'ORDENACIÓ  
escala 1/500

**3**

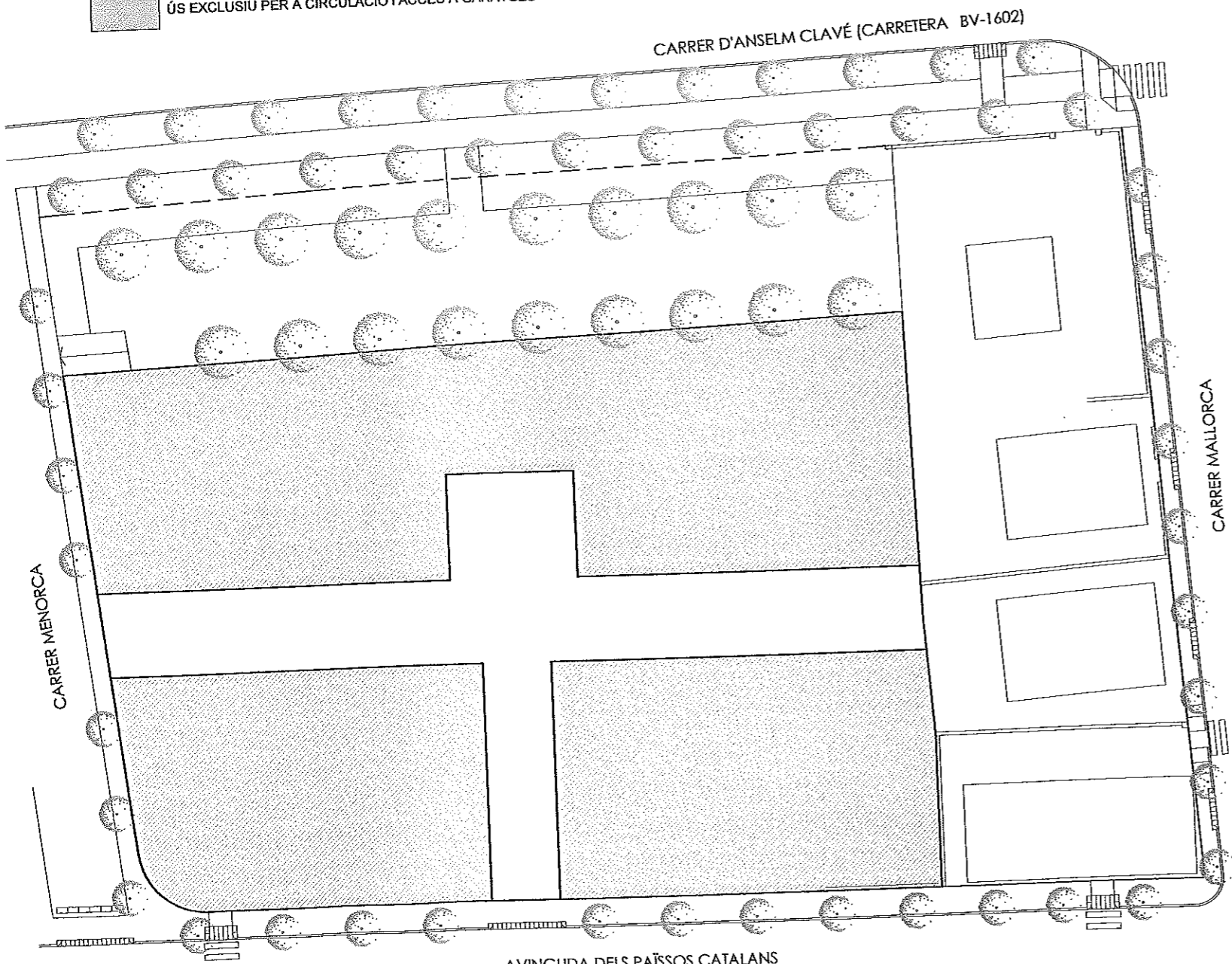


PLANTA SOTERRANI

ÚS EXCLUSIU PER A CIRCULACIÓ I ACCÉS A GARATGES



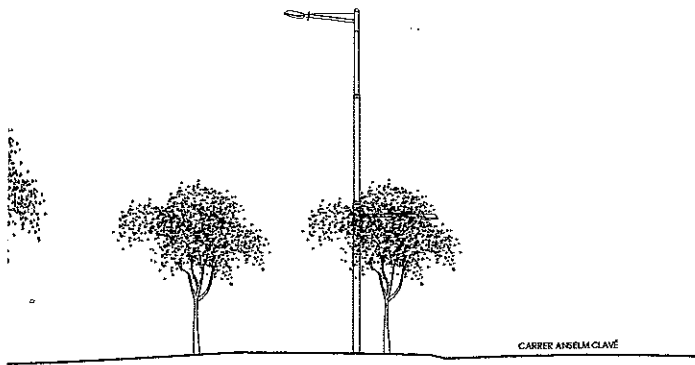
PLANTA BAIXA



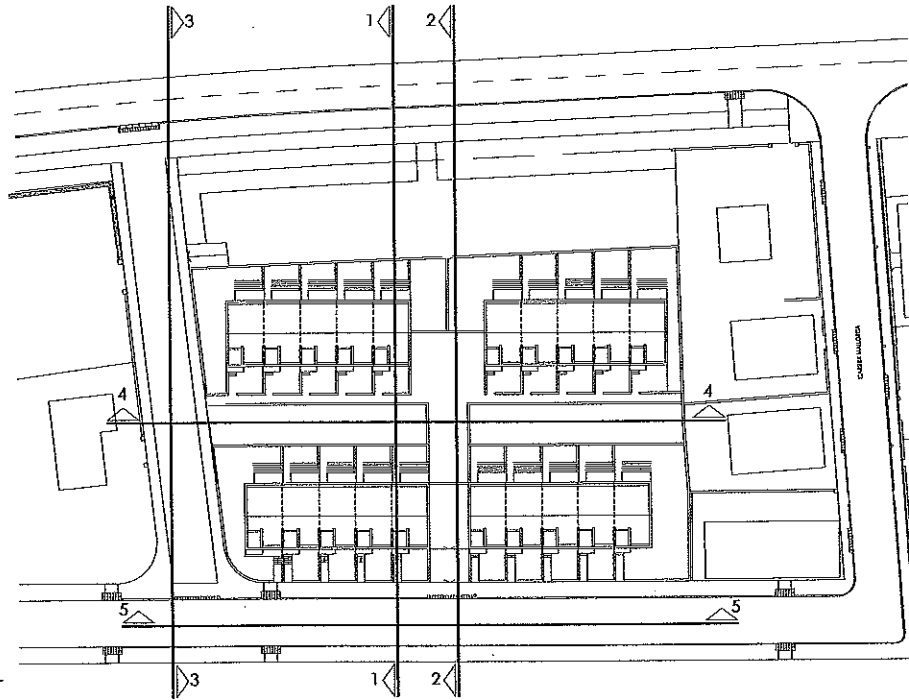
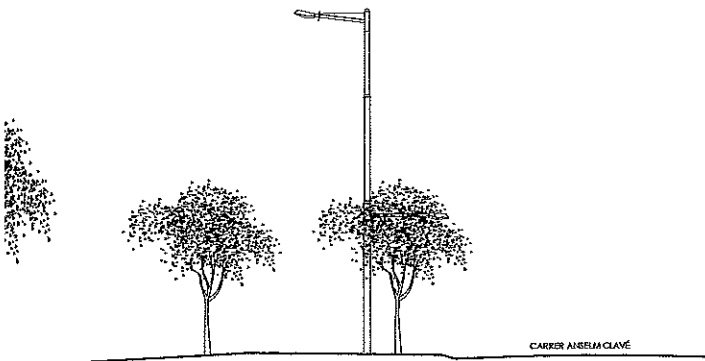
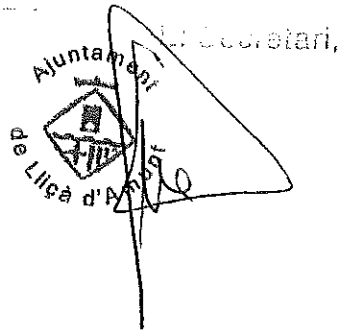
	ESPAI COMUNITARI	762,80 m2
	SOL PRIVAT	2.769,05 m2
<b>TOTAL</b>		<b>3.531,85 m2</b>

Col·legi d'Arquitectes de Catalunya  
**VISAT 20060**  
 ESTUDI DE DETALL  
 Emplaç: Carrer Unitat D'Actuac  
 Municipi: Llíçà D'Amunt  
 Arquitectes:  
 Vicenç Oliveras i Estapà

*Vicenç Oliveras i Estapà*  
 VICENÇ OLIVERAS I ESTAPÀ



Aprobat definitivament per l'Ajuntament  
a la sessió del 25 MAIG 2006  
de 19



TEXT REPOS

**ESTUDI DE DETALL**

**UNITAT D'ACTUACIÓ 1 (EL PLA DE LLIÇA D'AMUNT)  
PARCEL·LA 01**

PROMOTOR

**RIV CAPITAL PLA DE LLIÇA**

LLIÇA D'AMUNT, FEBRER DE 2006

Col·legi d'Arquitectes

VASAT 2006014766

07-06-2006 17

ESTUDI DE DETALL

1942411

Emplaç: Carrer Unitat D'Actuació 1 (E11 Urh: 01)  
Municipi: Lliça D'Amunt  
Arquitectes:  
Vicenç Oliveras I Estapé

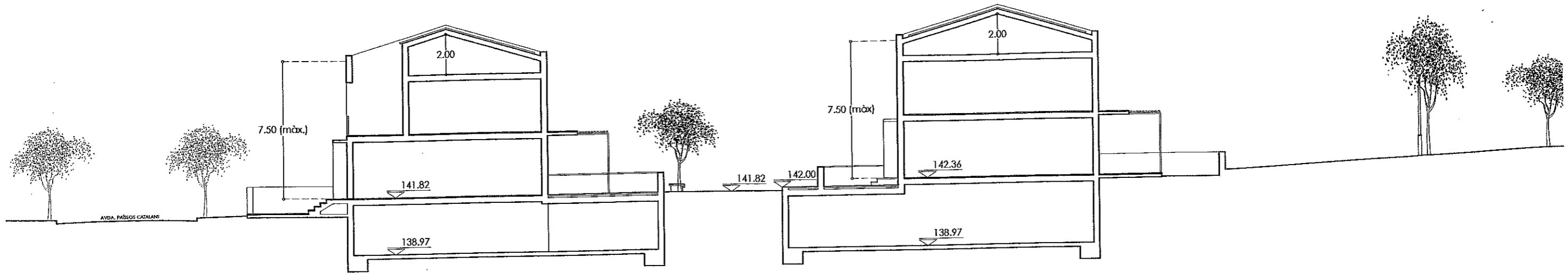
Clients:  
Riv Capital Pla De Lliça,

VICENÇ OLIVERAS I ESTAPÉ, ARQUITECTE

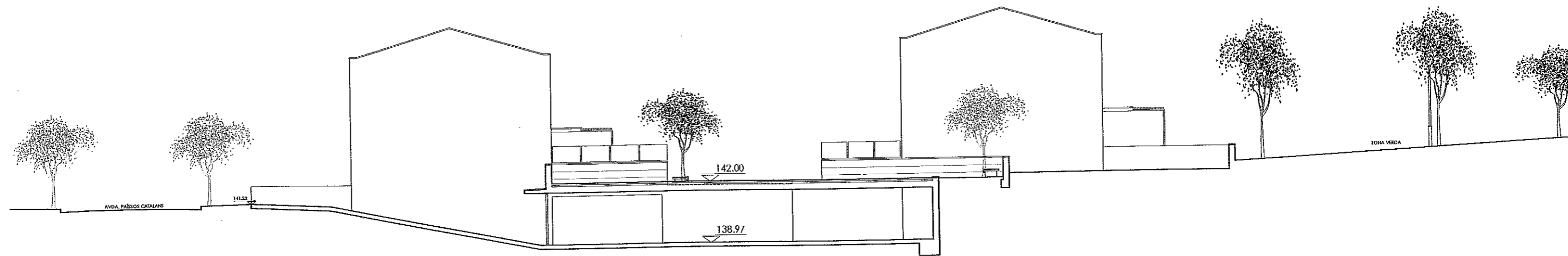
EL PROMOTOR

FAÇANES i SECCIONS  
escala 1/500

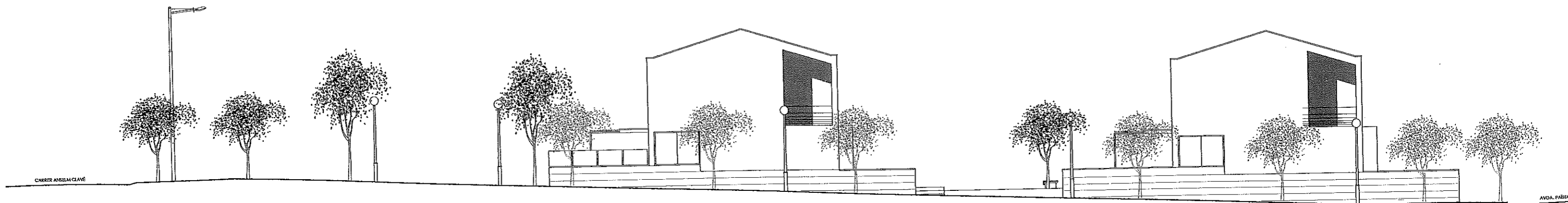
**4**



SECCIÓ 1-1



SECCIÓ 2-2 ( accés soterrani-garatge)



SECCIÓ 3-3 (carrer Menorca)

Col·legi  
**VISAT 2004**  
 ESTUDI DE DETALL

Emplaç: Carrer Unitat D'Ac  
 Municipi: Llíça D'Amunt  
 Arquitectes:  
 Vicenç Oliveras I Estopé

*[Signature]*  
 VICENÇ OLIVERAS I ESTOPÉ